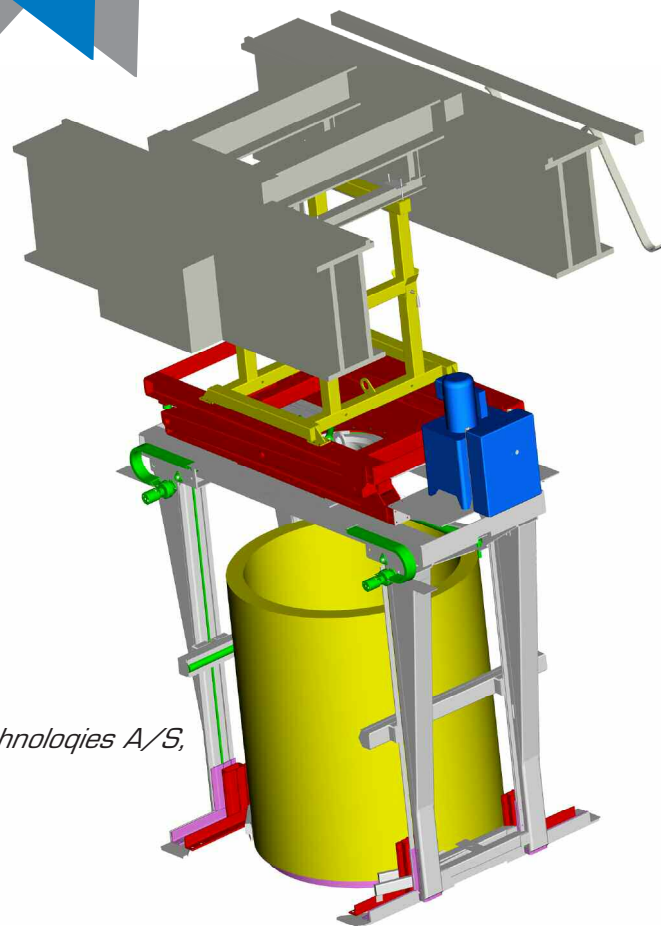


**Vores nøgleord:**

At realisere kundens idé ved at afdække kundens behov og udfra dette levere et kvalitetsprodukt, hvor service og fleksibilitet er sat i højsædet..!

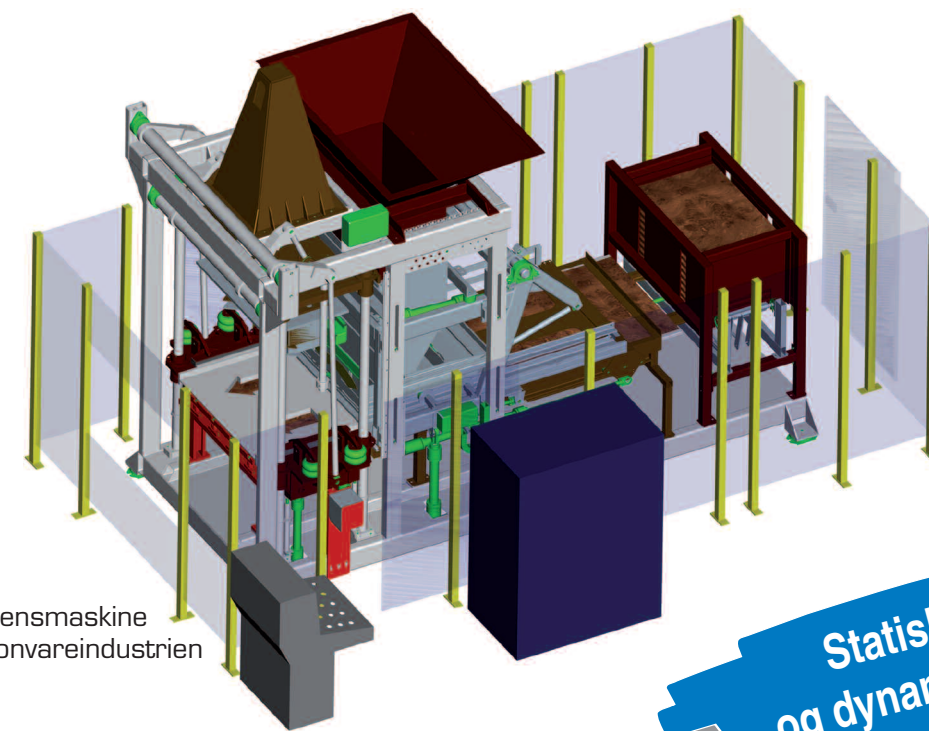


Multigraber.  
 Pedershaab Concrete Technologies A/S,  
 Brønderslev.

Udvikling og 3D konstruktion

Projektledelse

Finite Element Method (FEM)



Blokstensmaskine til betonvareindustrien

Statisk og dynamiske beregninger

## Virksomhedspræsentation:

**SB Engineering** er et rådgivende ingeniørfirma som professionelt og effektivt løser konstruktion, produktudviklingsopgaver og projektledelse indenfor maskin- og stålkonstruktion.

**SB Engineering** er i tæt dialog med kunden og vi har fokus på funktionalitet, design, kvalitet og omkostninger. Kunden udarbejder kravspecifikation (idé – behov) og dermed vores udgangspunkt for løsning af opgaverne, hertil tilføjes vores viden og erfaring i samarbejde med kunden.

### Vores målsætning:

Vi ønsker med vores spidskompetencer indenfor mekanisk udvikling og konstruktion:

- At begejstre vore kunder med elegante og innovative løsninger.
- At være en attraktiv samarbejdspartner i udviklings- og konstruktionsfasen.
- At etablere langvarigt samarbejde med tilfredse kunder som kommer igen!

## SB Engineering tilbyder ydelser indenfor:

- Udvikling og 3D konstruktion.
- Udarbejdelse af produktionsgrundlag (arbejdstegninger) med angivelse af alle nødvendige bearbejdningssymboler.
- Hydraulik og pneumatik-diagrammer.
- Styklister, som specificerer materiale, leverandør, typenr. m.m.
- Reservedelstegninger med reservedelslister.
- Statiske og dynamiske beregninger.
- Finite Element Method. (FEM-analyse)
- Teknisk dokumentation efter nationalt/internationalt gældende normer og standarder.
- Forberedelse af dokumenter til godkendelse for certificering hos internationale myndigheder, som f.eks. TÜV, Lloyds, NV m.fl.
- CE-mærkning.
- Projektledelse.
- Udarbejdelse af komplette projekter sammen med vores netværk af samarbejdspartnere.

## Kerneydelser:

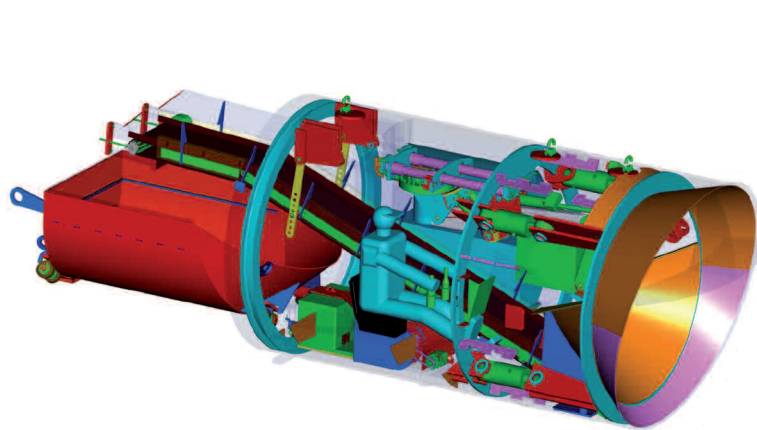
- Udvikling og konstruktionsopgaver inden for stålindustrien. Maskiner og udstyr til betonindustrien, landbrug, skibsindustrien, industrien hvor kraftige stålkonstruktioner anvendes. Produkter så som: produktionsmaskiner, kraner, løftegrej, platforme, håndteringsudstyr, m.v.
- Udvikling og konstruktionsopgaver inden for automation, robotværktøj, transportanlæg, palleteringsudstyr og special maskiner.
- Udvikling og konstruktionsopgaver inden for den rustfrie industri til fødevarer, spildevand, dambrug, korn og foderstof, samt hele produktionslinier til disse brancher.
- Beregninger og FEM-analyser på ovenstående produkter.
- Offshore.
- Projektledelse: Vi kan koordinere et projekt fra idé til nøglefærdig og indkørt anlæg

## Kernekompetencer:

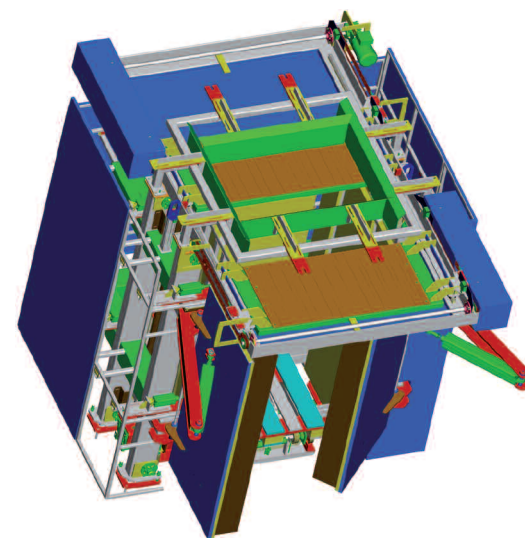
- 3D konstruktion i Pro/E og Inventor.
- FEM analyse i Pro/MECHANICA.
- 10- 15 års konstruktionserfaring pr. medarbejder inden for deres kerneområder.
- Meget udviklingsorienteret, men samtidig med praktisk indsigt/synsvinkler.
- I besiddelse af stort netværk inden for kerneydelserne.
- Flad organisationsstruktur med omstillingsvillige medarbejdere.

## Medarbejdere:

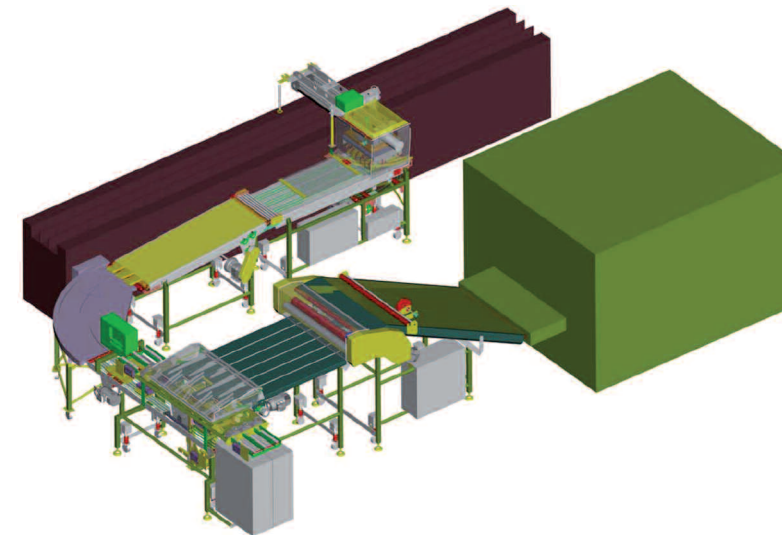
- 3 maskiningeniører, 1 maskintekniker med tilknytning af 2 eksterne maskiningeniører. Vi råder således over 6 produktudviklere og konstruktører i alt.



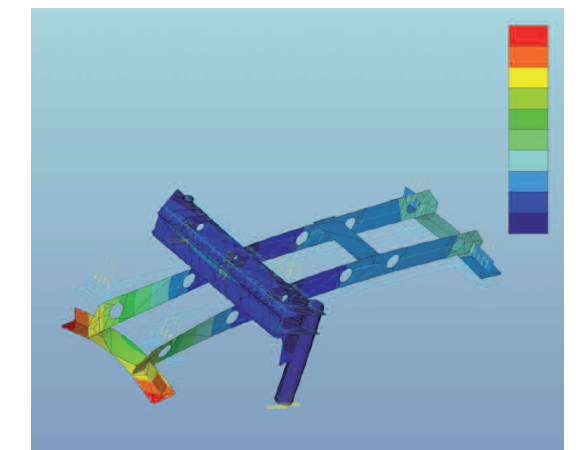
Tunnelgravmaskine for tunnelering af betonrør.  
*Entreprenør Østergaard A/S, Vejle.*



Pressestation for sækkepalletering.  
*Sealing System A/S, Skovlund.*



Produktionslinie til fødevarer i rustfrie.  
*Tholstrup Pastella, Skovlund.*



FEM-analyse.